

つながる

令和5年4月10日

中学校生活のスタート!

1年生のみなさん、ご入学おめでとうございます。いよいよ中学校生活がスタートします。「部活動が楽しみ」「勉強をがんばるぞ」「新しい友達をつくりたい」という期待、その反面「学習についていけないか」「先輩はやさしいか」「友達とうまくやっていけないか」という不安な気持ちもあることでしょう。安心して下さい。先輩、先生たちは、君たちの入学を心待ちにしています。わからないことは、どんどん質問しましょう。親切に教えてくれて、みなさんの不安も吹き飛ばすと思います。

さて、学年目標は「つながる」としました。友達と「つながる」。先輩と「つながる」。先生と「つながる」。今日、みなさんは新しい仲間たちと出会いました。明日からの学校生活において、ぜひとも特定の友達だけでなく、いろいろな人と交流してほしいと思います。気心の知れた特定の人と仲よくするのは、それほど難しいことではありません。しかし、中学校を卒業すると住む世界はどんどん広がり、これまで以上にいろいろなタイプの人と協力していくことが必要になります。仲がよい人は自分と考え方が似ていることが多いですが、普段は一緒にいない人こそ、実は自分の視野を広げたり、人間の幅を大きくしたりしてくれるのかもしれない。小学校からの友達も大切にしつつ、新しい人間関係も広げ、いろいろな人たちと「つながって」いきましょ。

お家の方も先輩たちも先生たちも、みなさんのことを見守り、応援していきます。中学校ですばらしい思い出ができるように、1日1日を大切に過ごしていきましょう!



1年部会紹介

クラス	男子	女子	合計	担任名
1年1組	14	14	28	
1年2組	14	14	28	
1年3組	14	14	28	
1年4組	13	14	27	
1年5組	14	13	27	
1年6組	14	14	28	
合計	88	88	166	

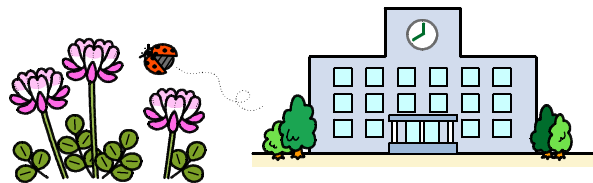
スマイル2組担任
1・4組副担任
3・5組副担任
学年主任(2・6組副担任)

4、5月の行事予定

11日(火) 対面式、身体測定、交通指導
12日(水) 検尿、写真撮影、専門委員会
13日(木) 検尿、認証式
14日(金) 集金明細通知、部活動説明会
部活動見学①
18日(火) 地区生徒会、部活動見学②
19日(水) 部活動体験入部①
20日(木) 部活動体験入部②
21日(金) 部活動体験入部③、検尿予備日
22日(土) 授業参観、学級懇談会
24日(月) 振替(4/22)
25日(火) 部活動仮入部①
26日(水) 心電図検査、部活動仮入部②
27日(木) 部活動正式入部、
集金口座引き落とし日

5月の主な行事予定
1日(月) 衣替え移行期間(～30日)
8日(月) 集金明細通知日
16日(火) 内科検診
18日(木) 指導主事学校訪問
20日(土) 三国祭り
24日(水) 学校公開日
28日(日) 3年修学旅行、1・2年授業日
31日(水) 振替(5/28)

なお、予定は変更することがあります。帰りの会での連絡を必ず確認し、下校時刻など自分からお家の人に伝えましょう。



☆お知らせとお願い

- 欠席、遅刻、早退される場合の連絡
午前8時までに保護者の方がGoogleForms、もしくは直接学校に連絡
- 緊急の連絡・・・「三国中安心メール」でお知らせします。(登録については別紙参照)
登録後IDが登録され、上記のGoogleFormsも利用可能になります。
- 学校からの通知には、必ず目を通してください。
- 持ち物には全て記名をしてください。
- 毎月の予定は月別行事予定表でお知らせしています。(月末に配布します。)
- 制服の名札・・・字の誤りがあった場合は交換。夏服用の追加注文は5月頃に行う予定。
(1枚350円:予定)
- 体操服のゼッケン・・・付け方のプリント参照。11日(火)の身体測定は体操服着用で行う。取り違えを防ぐためにも、ゼッケンをつけておく。(難しいければ、遅くとも体育の第1回目の授業までにはお願いします。)
体操服のズボンにはゼッケンをつけないが、必ずタグに記名。
- 男子の制服のボタン・・・中学校のものにつけかえる。
- 女の子はネクタイ・・・台形になるように縫う。(下図参照)ネクタイへの記名も。
- 朝の体温の計測・・・当面の間、検温表に必要事項を記入して毎朝持ってくる。
- 給食には、箸(割り箸は認めていません)が必要です。
- 本日、ヘルメットを購入した生徒
・11日(火)以降は自転車で通学してもよい(仮許可)。家庭でベルトのサイズを調整しておく。
・乗車の際はあごひもをしっかり締めて、交通安全に気をつけて登校すること、また下りの坂道では安全のため自転車を降りることをご家庭でもお話してください。
- 自転車通学者登校指導
・11日(火)に自転車通学者(休日に部活動で登校する際、自転車を利用する生徒も含む)への話がある。
・下校は、自転車通学者指導参加者は15:10頃、それ以外は14:40頃の予定。
・自転車通学者指導参加者は、自転車に乗って登校してください。車体に許可番号シールを貼付します。乗ってこなかった場合は、後日乗ってきたときに担任が個別に点検します。雨天の場合は話のみを聞き、車体検査は12日(水)の放課後に行います。
- 自転車に必ず施錠するようお話しください。
- 毎年、自転車の鍵の落とし物が多いです。なくさないようにお願いします。
- 写真撮影・・・12日(水)に学生証用の撮影があるので、前髪等長い人は切っておく
- 下校時刻・・・部活動体験入部が始まると17:00過ぎになります。
(月別行事予定表で確認してください。)

(ネクタイについて)



保護者の皆様へ

お子様のご入学おめでとうございます。三国中学校教職員一丸となり、教育活動に努めてまいります。学校へのご理解・ご協力をいただきますよう、どうぞよろしくお祈いします。

なお、ご不明な点、お気づきの点などがございましたら、遠慮なさらずに学校までご連絡ください。(三国中学校 82-1177)