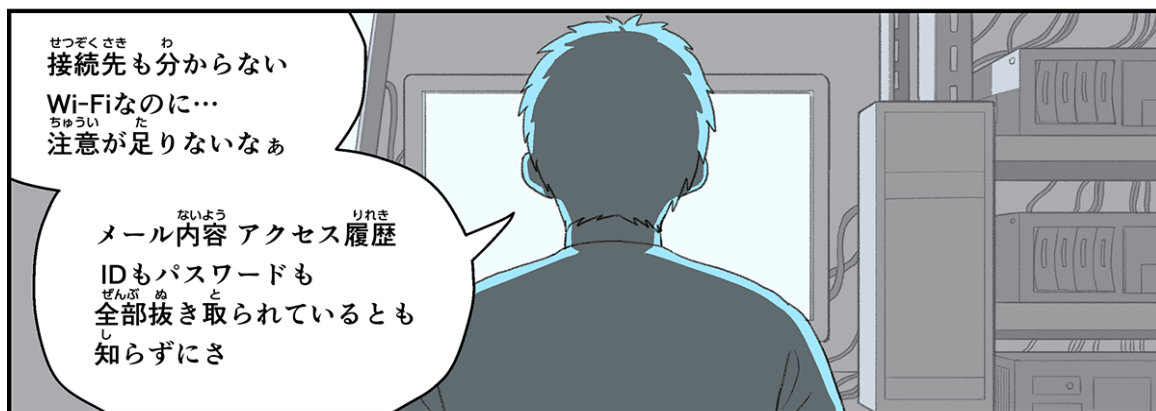
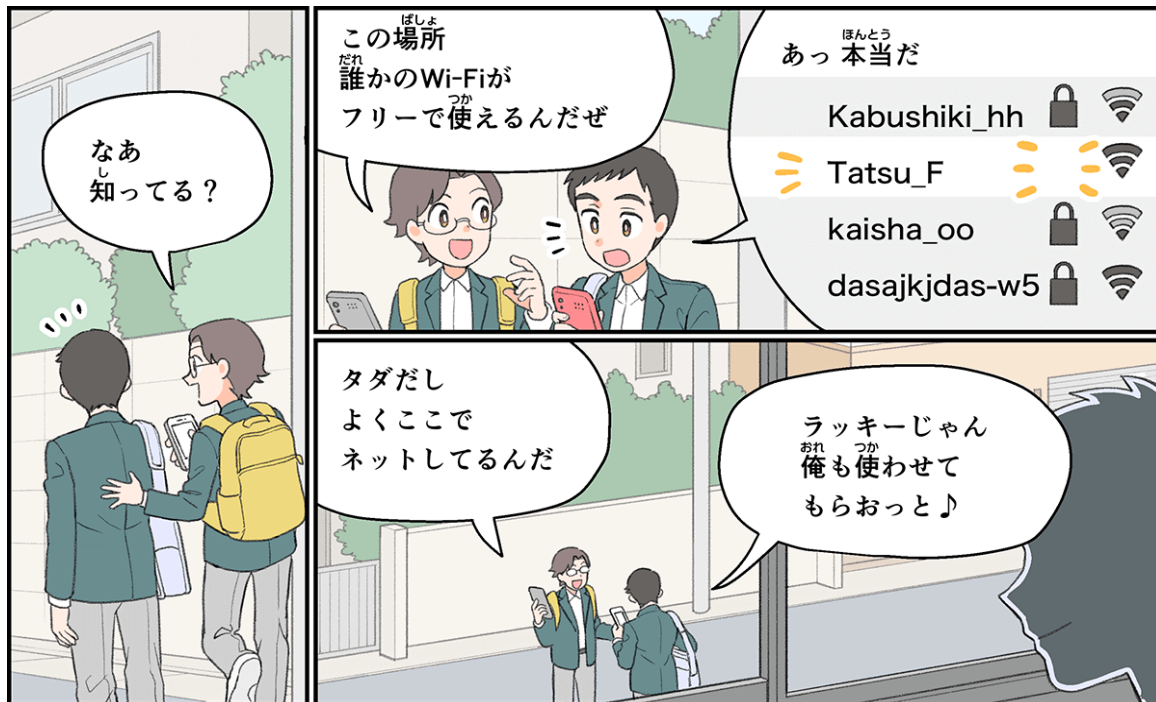


セキュリティのないフリーWi-Fi使っても大丈夫？ ～悪質なWi-Fiにより抜き取られる情報とは～

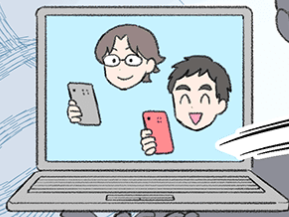
Wi-Fiが接続できる場所（スポット）が増えていますが、**情報を盗み取るために設置された悪質なWi-Fiもあります**。安全に使うには、何に気をつければよいでしょう？



自由に接続できるWi-Fiを
不用意に使ったことで
大切な情報を盗まれてしまいました



自由に接続できる
Wi-Fiの中には
悪意で設置されたものも
あるのです



個人情報

正体不明のWi-Fiや
本物になりました
偽Wi-Fiに要注意！

みんなが知っている会社の名前を使って
なりすましている可能性もあります

フリーWi-Fiでは不用意に
自分の情報を入力しないなど
自分を守ることが大切

dajsdhashdkajshdj

yuumeina-kaisya

fkjasfjashfdas



知らないWi-Fiや
同じ名前でも複数表示されるWi-Fiには
接続しない

ブラウザでは鍵マークとURLを
必ず確認する

僕との約束ですよ！



○悪意で設置された Wi-Fi

悪意を持ったものがWi-Fiスポットを設置することもあります。新しくWi-Fiスポットに接続するときには、誰が提供しているのか、**接続先の名称や鍵マーク**（□）は正しいかを確認するようにしましょう。

○個人の情報を守るために

フリーWi-Fi接続中は個人情報の入力を控えるのが基本です。個人情報等を入力するときは、通信を途中で盗み見されないようにするために、ブラウザ上に**鍵マーク**が表示されるか、URLが「**https**」からはじまっているかを確認しましょう。

○いざ！というときのために

緊急災害時など、携帯電話会社の電波が使えなくなることがあります。通学路や自宅の近くなどで**安全なWi-Fiスポット**をいくつか知っておけば、慌てずに済みます。

スマホのWi-Fi設定が「自動接続」だと意図せず悪意のWi-Fiに繋げてしまう危険性があります。今一度設定の確認もしておきましょう！

<参考>・総務省「インターネットトラブル事例集（2023年版）」

https://www.soumu.go.jp/use_the_internet_wisely/trouble/

本メールに関して御質問、お問い合わせがある場合は下記まで御連絡ください。

【担当】福井県防災安全部県民安全課

☎:0776-20-0745（直通） メール：kenan@pref.fukui.lg.jp

★子どもの安全安心に関する情報などをツイッターで発信していますー

